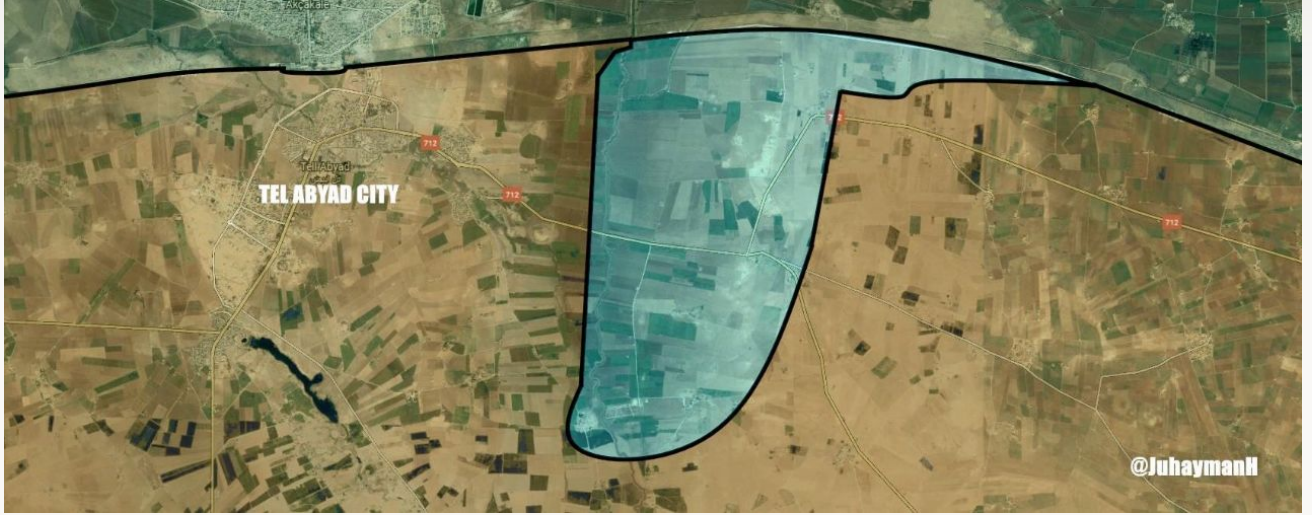


"نبع السلام" تبرز تقدماً برياً .. وهذه المناطق التي وصلت إليها

الكاتب : أسرة التحرير

التاريخ : ١٠ أكتوبر ٢٠١٩ م

المشاهدات : 2372



أحرزت العملية العسكرية التي أطلقها تركيا أمس بالتعاون مع الجيش السوري الوطني، تقدماً بعد ساعات من إعلان بدئها. وقالت وزارة الدفاع التركية في تغريدة على تويتر: إن "عملية نبع السلام استمرت بنجاح طيلة ليلة أمس برا وجوا، وتمت السيطرة على الأهداف المحددة".

وأوضحت الوزارة أن سلاح الجو التركي قصف منذ يوم أمس 181 هدفاً لتنظيم حزب العمال الكردستاني وحزب الاتحاد الديمقراطي في إطار عملية نبع السلام، كما أشارت إلى أن وحدات من القوات الخاصة (الكوماندوز) واصلت تقدمها في مناطق شرق الفرات.

من جهة أخرى، أوضحت مصادر محلية أن القوات التركية ومقاتلي الجيش الوطني السوري تمكنوا من فرض سيطرتهم على قرى "طباطين" و"مشرفة العز" و"المشهور" و"المحرلي" و"بئر عاشق" شرق مدينة تل أبيض الحدودية بعد طرد الميليشيات الانفصالية منها.

كما ذكرت شبكة الجزيرة أن الجيش التركي شنّ هجوماً برياً على مواقع ميلشيا قسد في ريف مدينة رأس العين، وتوغل بعمق 5 كم غرب مدينة رأس العين على الحدود السورية التركية.

وأكدت "الجزيرة" نقلاً عن مصادر محلية، أن الجيش التركي سيطر على عدد من المواقع غربي "تل أبيض" وأنشأ قاعدة عسكرية بين منطقتي تل أبيض وسلوك بريف الرقة، وسط أنباء عن تحرك قوات الجيش الوطني باتجاه مدينتي تل أبيض ورأس العين.

ويتركز التقدم البري للقوات المشاركة في العملية على محورين الأول في محيط مدينة تل أبيض، والآخر في محيط مدينة رأس العين إلى الشرق منها.

